

RØMNINGSPLAN 1 ETASJE

STIFTELSEN STAVANGER ISHALL
SIDDISHALLEN
 1. ETASJE

BRANNINSTRUKS

GJØR DEG KJENT MED NØDUTGANGER OG PLASSERING AV BRANNSLUKKERUTSTYR. VED ETHVERT TILLØP TIL BRANN SKAL DU:

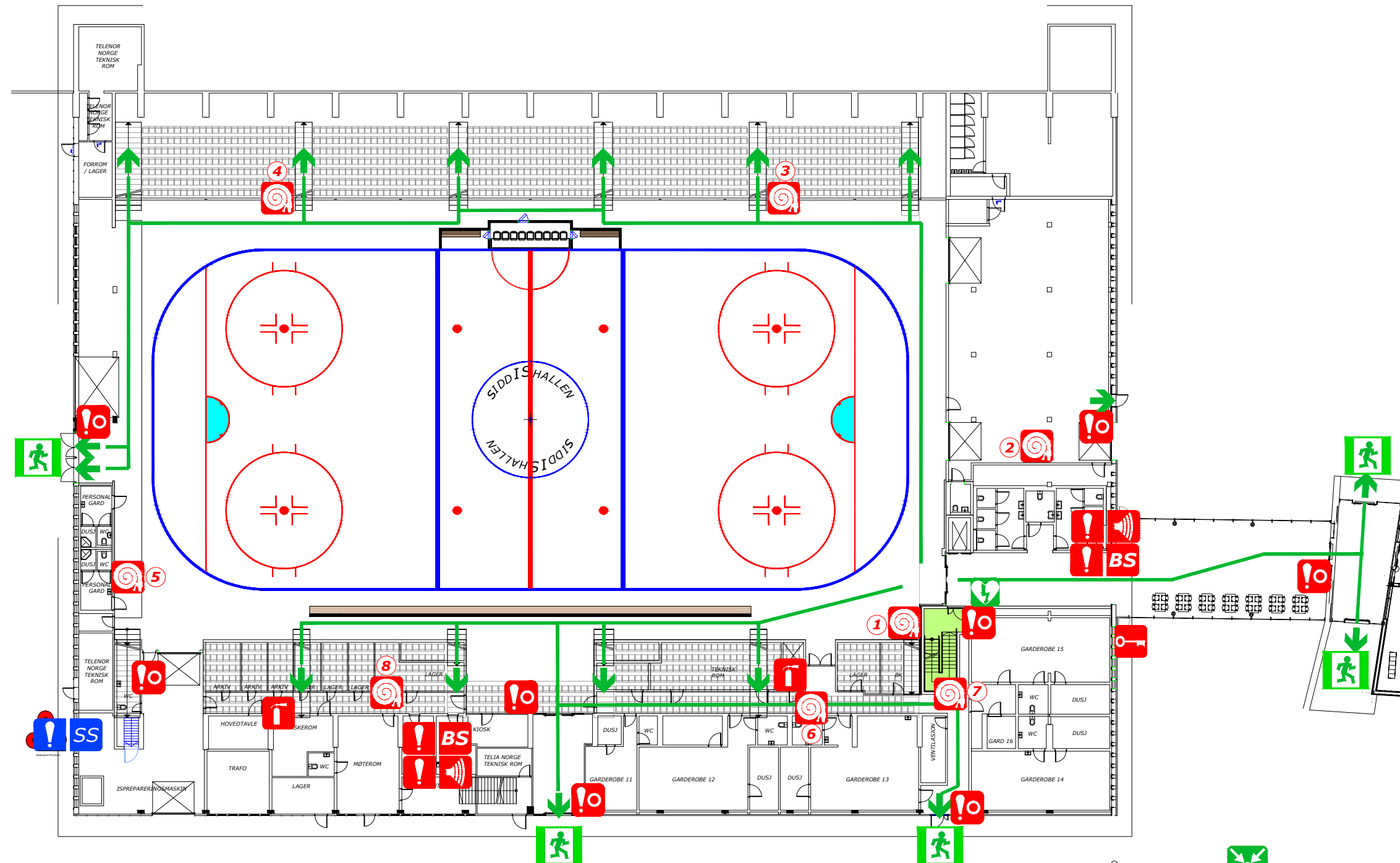
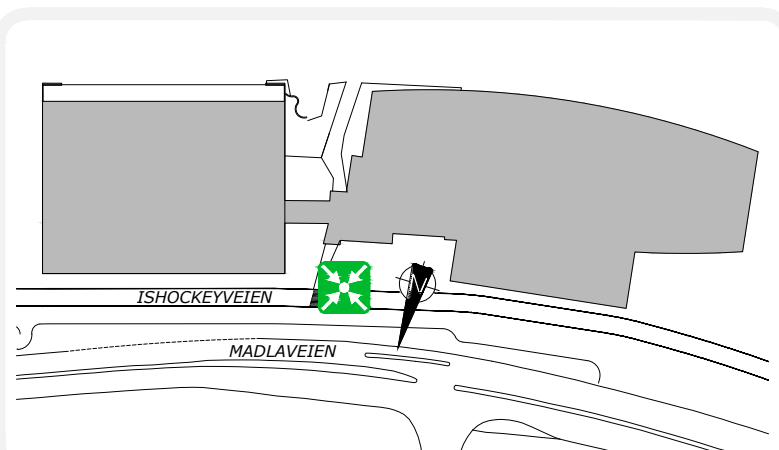
- VARSELE** andre dersom det ikke høres noen brannalarm
Trykk på manuell brannmelder
Ring brannvesenet
- REDDE SLUKKE** mennesker utsatt for brannfare
brannen med nærmeste slukkeutstyr
- RØMME** ut av bygningen ved å bruke nærmeste rømningsvei
- HJELPE** redningspersonell hvis nødvendig

FIRE INSTRUCTIONS

MAKE YOURSELF FAMILIAR WITH THE EMERGENCY EXITS AND THE PLACEMENT OF FIRE-EQUIPMENT. IN CASE OF FIRE YOU MUST:

- ALERT** others if you can't hear any fire alarm
Activate the fire alarm
Call the fire department
- SAVE PUT OUT** people exposed to fire hazards
the fire using the nearest fire hose or fire extinguisher
- LEAVE** the building using the nearest emergency exit
- HELP** emergency personell if necessary

LOKALISERINGSFIGUR



1 ETASJE

SS SPRINKLERSENTRAL	BS Manuell brannmelder Manual fire alarm	Fire hose Brannslange	Fire extinguisher Brannslukkeapparat	Keybox NøkkelSAFE	Voice alarm central Talevarslingsanlegg
You are here Her står du	Escape route Rømningsvei	Exit Utgang	Escape exit Rømningsutgang	Escape stairs Rømningsstapp	Defibrillator Hjertestarter
					Fire alarm central Brannalarmsentral

MØTEPLASS / ASSEMBLY POINT