

# RØMNINGSPLAN 2 ETASJE

STIFTELSEN STAVANGER ISHALL  
**SIDDISHALLEN**  
 2. ETASJE

## BRANNINSTRUKS

GJØR DEG KJENT MED NØDUTGANGER OG PLASSERING AV BRANNSLUKKERUTSTYR. VED ETHVERT TILLØP TIL BRANN SKAL DU:

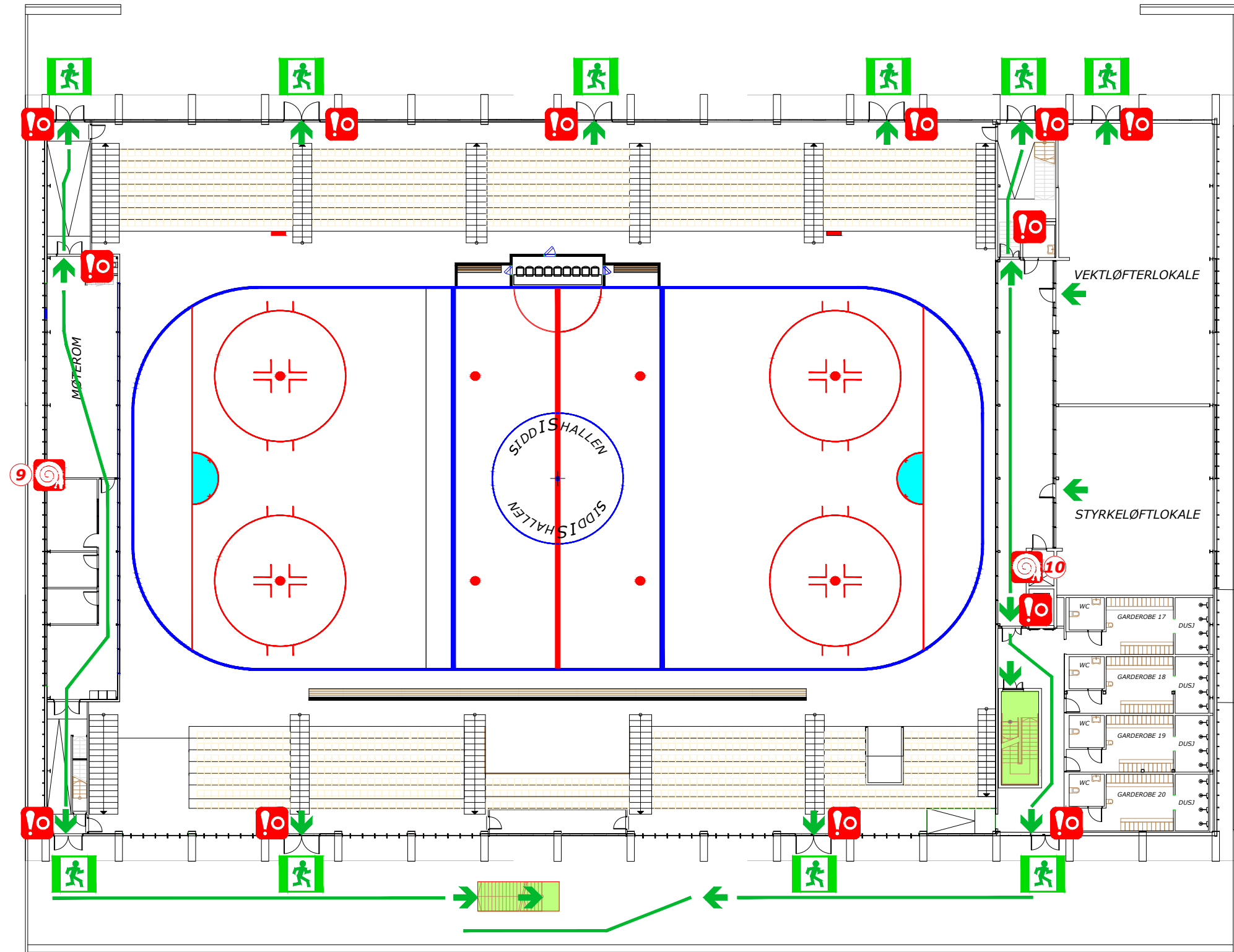
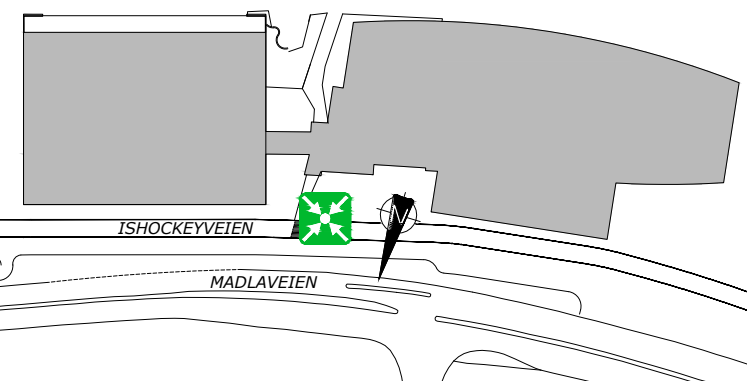
- VARSELE** andre dersom det ikke høres noen brannalarm  
Trykk på manuell brannmelder  
Ring brannvesenet
- REDDE SLUKKE** mennesker utsatt for brannfare  
brannen med nærmeste slukkeutstyr
- RØMME** ut av bygningen ved å bruke nærmeste rømningsvei
- HJELPE** redningspersonell hvis nødvendig

## FIRE INSTRUCTIONS

MAKE YOURSELF FAMILIAR WITH THE EMERGENCY EXITS AND THE PLACEMENT OF FIRE-EQUIPMENT. IN CASE OF FIRE YOU MUST:

- ALERT** others if you can't hear any fire alarm  
Activate the fire alarm  
Call the fire department
- SAVE PUT OUT** people exposed to fire hazards  
the fire using the nearest fire hose or fire extinguisher
- LEAVE** the building using the nearest emergency exit
- HELP** emergency personell if necessary

## LOKALISERINGSFIGUR



2 ETASJE / TRIBUNEPLAN

						
Her står du You are here	Rømningsvei Escape route	Utgang Exit	Rømningsutgang Escape exit	Rømningsstapp Escape stairs	Manuell brannmelder Manual fire alarm	Brannslange Fire hose

MØTEPlass /  
ASSEMBLY POINT

