

RØMNINGSPLAN 3 ETASJE

STIFTELSEN STAVANGER ISHALL
SIDDISHALLEN
3. ETASJE

BRANNINSTRUKS

GJØR DEG KJENT MED NØDUTGANGER OG Plassering AV BRANNSLUKKERUTSTYR. VED ETHVERT TILLØP TIL BRANN SKAL DU:

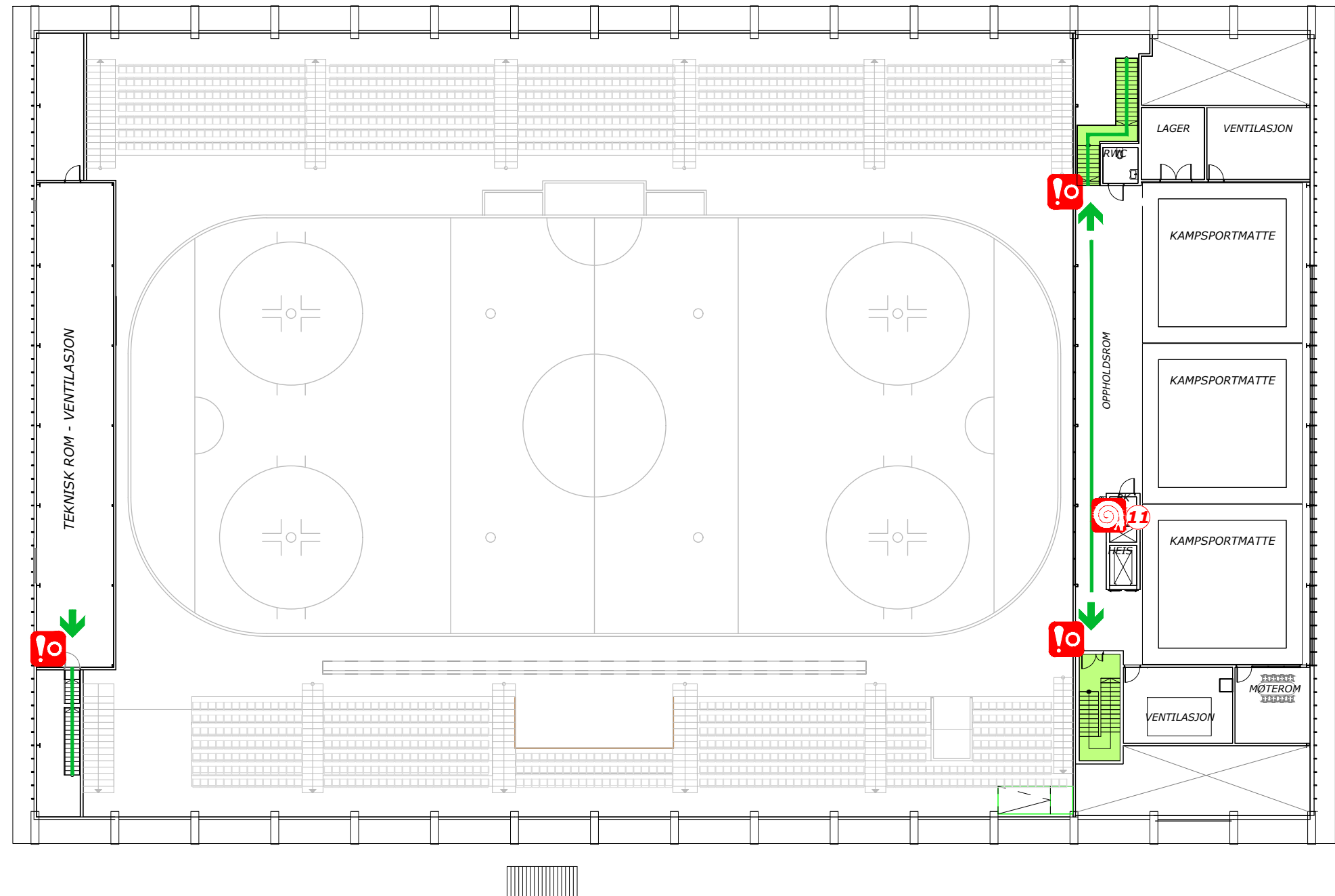
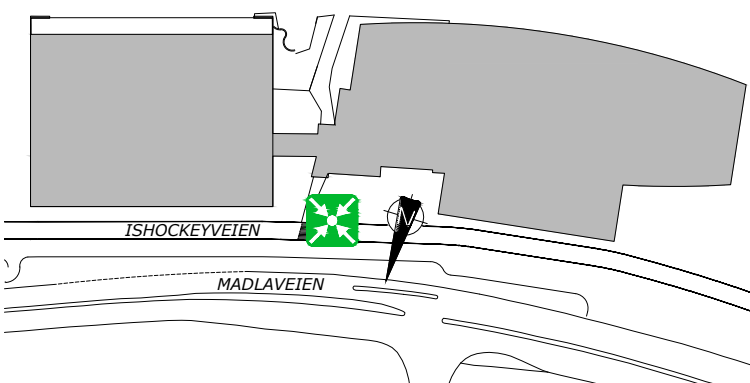
- VARSELE** andre dersom det ikke høres noen brannalarm
Trykk på manuell brannmelder
Ring brannvesenet
- REDDE SLUKKE** mennesker utsatt for brannfare
brannen med nærmeste slukkeutstyr
- RØMME** ut av bygningen ved å bruke nærmeste rømningsvei
- HJELPE** redningspersonell hvis nødvendig

FIRE INSTRUCTIONS

MAKE YOURSELF FAMILIAR WITH THE EMERGENCY EXITS AND THE PLACEMENT OF FIRE-EQUIPMENT. IN CASE OF FIRE YOU MUST:

- ALERT** others if you can't hear any fire alarm
Activate the fire alarm
Call the fire department
- SAVE PUT OUT** people exposed to fire hazards
the fire using the nearest fire hose or fire extinguisher
- LEAVE** the building using the nearest emergency exit
- HELP** emergency personell if necessary

LOKALISERINGSFIGUR



3 ETASJE

Her står du You are here	Rømningsvei Escape route	Utgang Exit	Rømningsutgang Escape exit	Rømningsstrapp Escape stairs	Manuell brannmelder Manual fire alarm	Brannslange Fire hose

MØTEPlass / ASSEMBLY POINT	
-------------------------------	--