

# RØMNINGSPLAN 1 ETASJE

## SIDDISHALLEN

### 1 ETASJE

#### BRANNINSTRUKS

GJØR DEG KJENT MED NØDUTGANGER OG PLASSERING AV BRANNSLUKKERUTSTYR. VED TILLØP TIL BRANN SKAL DU:

##### VARSELE

Ring 110, Utløs brannalarm, varsle andre

##### REDDE

Hjelp andre, forlat lokalet ved nærmeste nødutgang

##### SLUKKE

Lukk dører og vinduer, forsøk å slukke

#### FIRE INSTRUCTIONS

MAKE YOUR SELF FAMILIAR WITH THE EMERGENCY EXITS AND THE PLACEMENT OF FIRE EQUIPMENT. IN CASE OF FIRE YOU MUST:

IN CASE OF FIRE YOU MUST:

##### ALERT

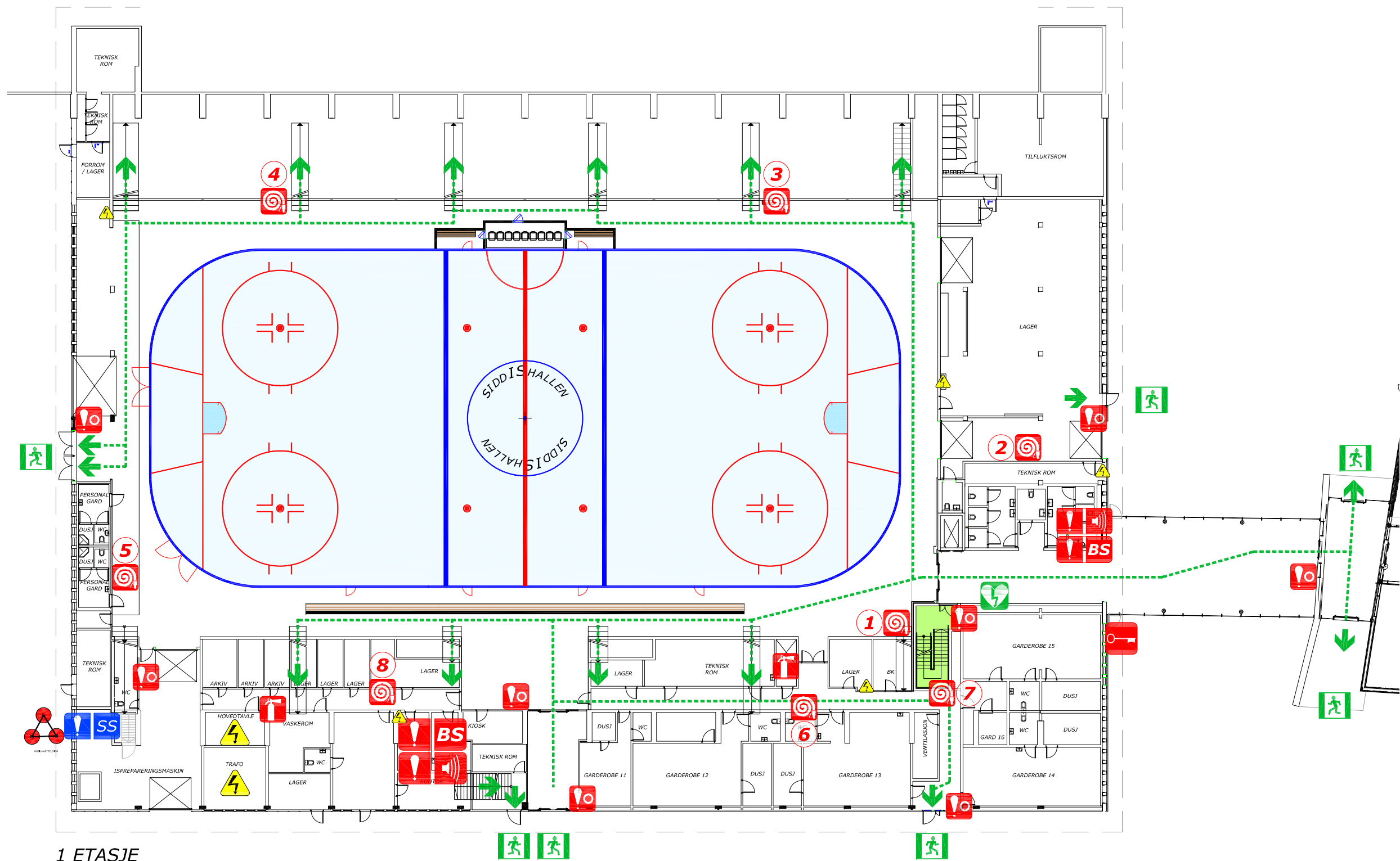
Call 110, Activate the fire alarm, notify others

##### SAVE

Help others, leave building using the nearest emergency exit

##### PUT OUT

the fire using the nearest fire equipment



1 ETASJE

**BRANN 110** **POLITI 112** **AMBULANSE 113**

Plottet dato: søndag 6. november 2022 15:49:43 **RUTEK**



Du står her  
You are here



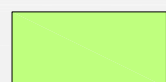
Rømningsvei  
Escape route



Utgang  
Exit



Rømningsutgang  
Escape exit



Rømningsstrapp  
Escape stairs



Førstehjelp  
Life aid kit



Hjertestarter  
Defibrillator



Manuell brannmelder  
Manual fire alarm



Brannslange  
Fire hose



Brannslukkeapparat  
Fire extinguisher



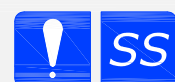
Nøkkelsafe  
Keybox



Talevarslingsanlegg  
Voice alarm central



Brannalarmsentral  
Fire alarm central



Sprinklersentral  
Sprinkler central