

RØMNINGSPLAN 2 ETASJE

SIDDISHALLEN

2 ETASJE

BRANNINSTRUKS

GJØR DEG KJENT MED NØDUTGANGER OG PLASSERING AV BRANNSLUKKERUTSTYR.

VED TILLØP TIL BRANN SKAL DU:

VARSELE

Ring 110, Utløs brannalarm, varsle andre

REDDE

Hjelp andre, forlat lokalet ved nærmeste nødutgang

SLUKKE

Lukk dører og vinduer, forsøk å slukke

FIRE INSTRUCTIONS

MAKE YOUR SELF FAMILIAR WITH THE EMERGENCY EXITS AND THE PLACEMENT OF FIRE EQUIPMENT.

IN CASE OF FIRE YOU MUST:

ALERT

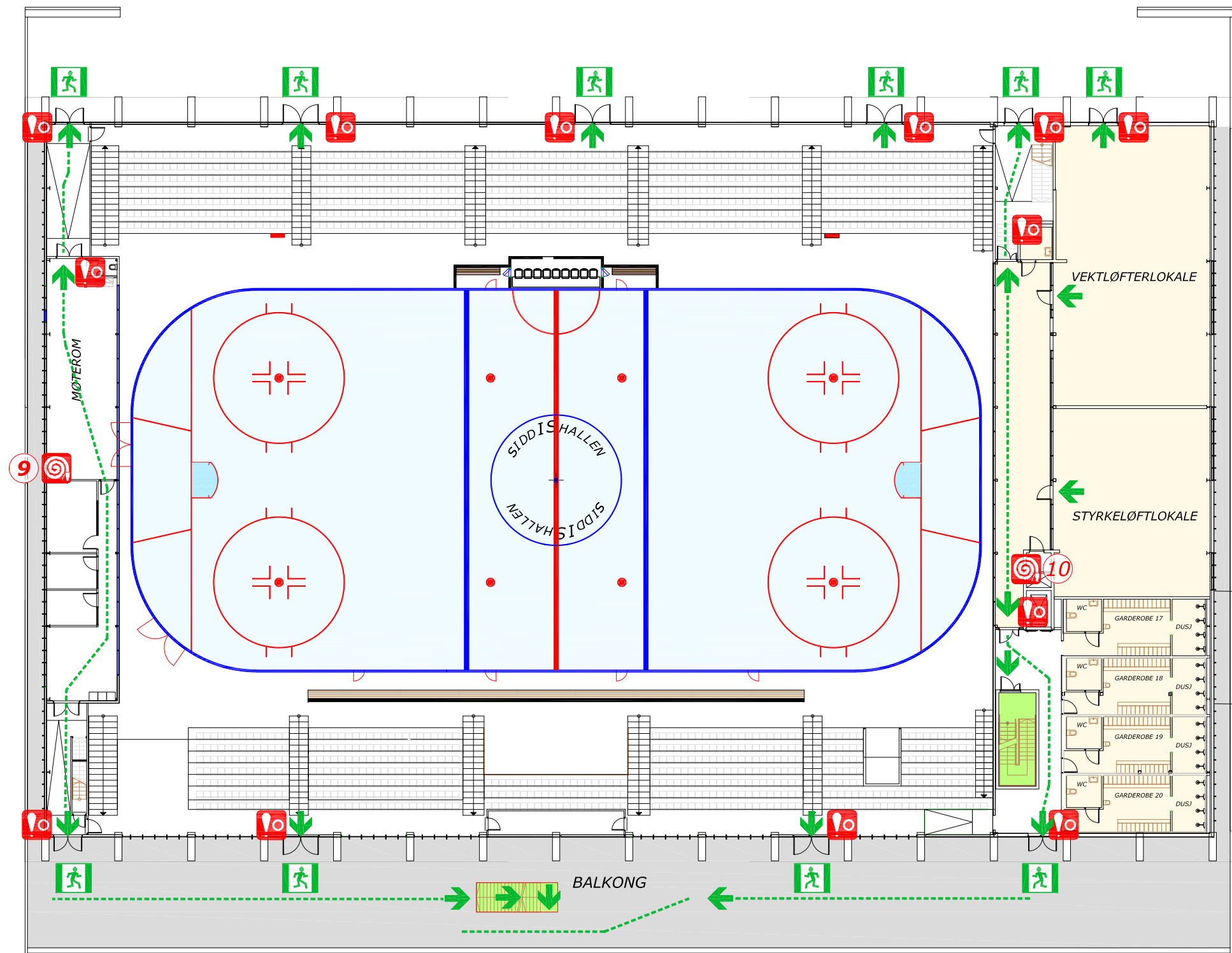
Call 110, Activate the fire alarm, notify others

SAVE

Help others, leave building using the nearest emergency exit

PUT OUT

the fire using the nearest fire equipment



2 ETASJE / TRIBUNEPLAN

BRANN 110 POLITI 112 AMBULANSE 113

Plottet dato: søndag 6. november 2022 15:54:04 RUTEK

