

RØMNINGSPLAN 3 ETASJE

SIDDISHALLEN

3 ETASJE

BRANNINSTRUKS

GJØR DEG KJENT MED NØDUTGANGER OG PLASSERING AV BRANNSLUKKERUTSTYR.

VED TILLØP TIL BRANN SKAL DU:

VARSLER

Ring 110, Utløs brannalarm, varsle andre

REDDER

Hjelp andre, forlat lokalet ved nærmeste nødutgang

SLUKKER

Lukk dører og vinduer, forsøk å slukke

FIRE INSTRUCTIONS

MAKE YOUR SELF FAMILIAR WITH THE EMERGENCY EXITS AND THE PLACEMENT OF FIRE EQUIPMENT.

IN CASE OF FIRE YOU MUST:

ALERT

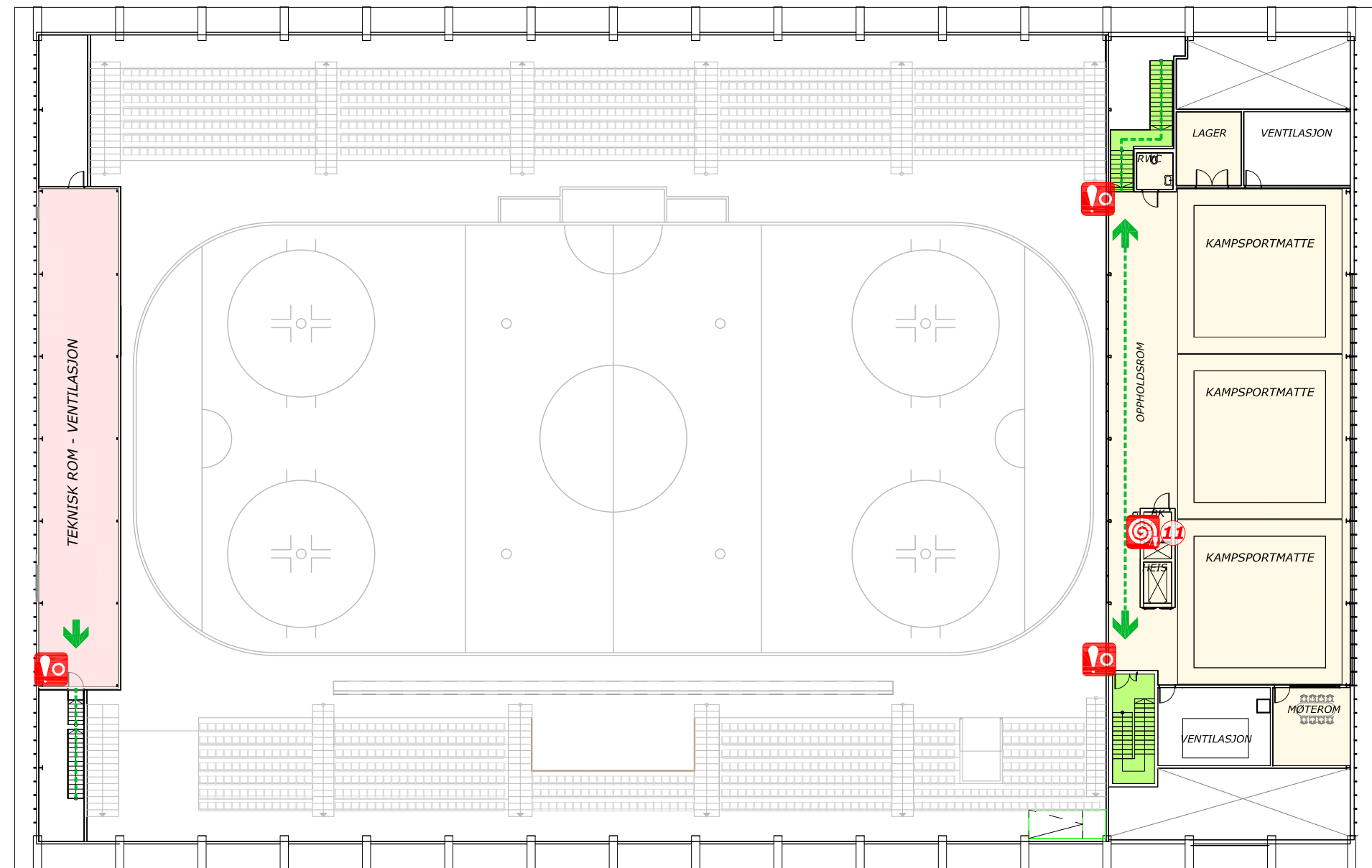
Call 110, Activate the fire alarm, notify others

SAVE

Help others, leave building using the nearest emergency exit

PUT OUT

the fire using the nearest fire equipment



3 ETASJE



BRANN 110 POLITI 112 AMBULANSE 113



Du står her
You are here



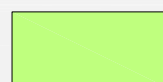
Rømningsvei
Escape route



Utgang
Exit



Rømningsutgang
Escape exit



Rømningsstrapp
Escape stairs



Førstehjelp
Life aid kit



Hjertestarter
Defibrillator



Manuell brannmelder
Manual fire alarm



Brannslange
Fire hose



Brannslukkeapparat
Fire extinguisher