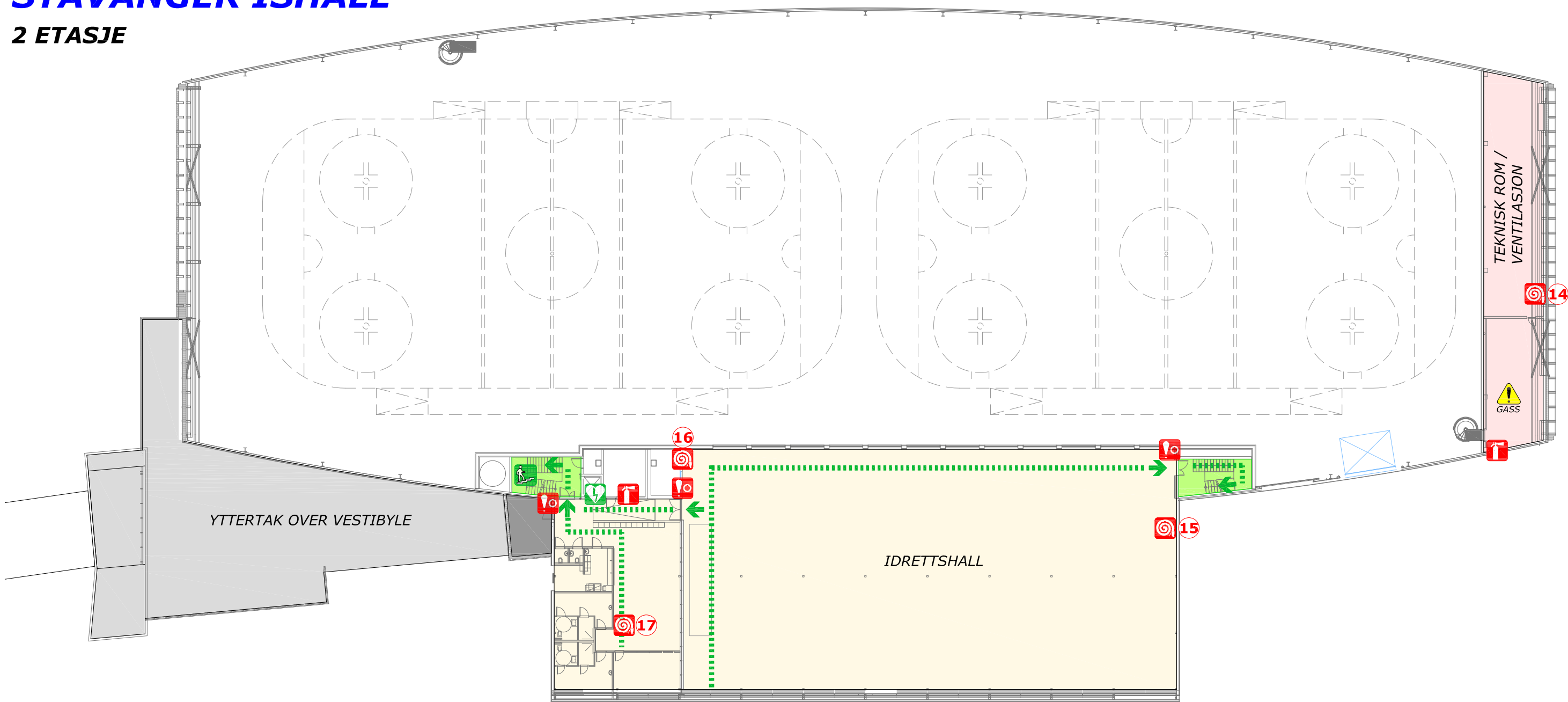


# RØMNINGSPLAN 2 ETASJE

## STAVANGER ISHALL

### 2 ETASJE



2 ETASJE

#### BRANNINSTRUKS

GJØR DEG KJENT MED NØDUTGANGER OG PLASSERING AV BRANNSLUKKERUTSTYR. VED TILLØP TIL BRANN SKAL DU:

##### VARSELE

Ring 110, Utløs brannalarm, varsle andre

##### REDDE

Hjelp andre, forlat lokalet ved nærmeste nødutgang

##### SLUKKE

Lukk dører og vinduer, forsøk å slukke

#### FIRE INSTRUCTIONS

MAKE YOUR SELF FAMILIAR WITH THE EMERGENCY EXITS AND THE PLACEMENT OF FIRE EQUIPMENT. IN CASE OF FIRE YOU MUST:

##### ALERT

Call 110, Activate the fire alarm, notify others

##### SAVE

Help others, leave building using the nearest emergency exit

##### PUT OUT

the fire using the nearest fire equipment



			
Adgangsbegrenset område Access limited	Manuell brannmelder Manual fire alarm	Brannslange Fire hose	Brannslukkeapparat Fire extinguisher
			
Du står her You are here	Rømningsvei Escape route	Utgang Exit	Rømningstrapp Escape stairs
			
	Førstehjelp Life aid kit	Hjertestarter Defibrillator	

Plottedato: mandag 7. november 2022 08:47:37

