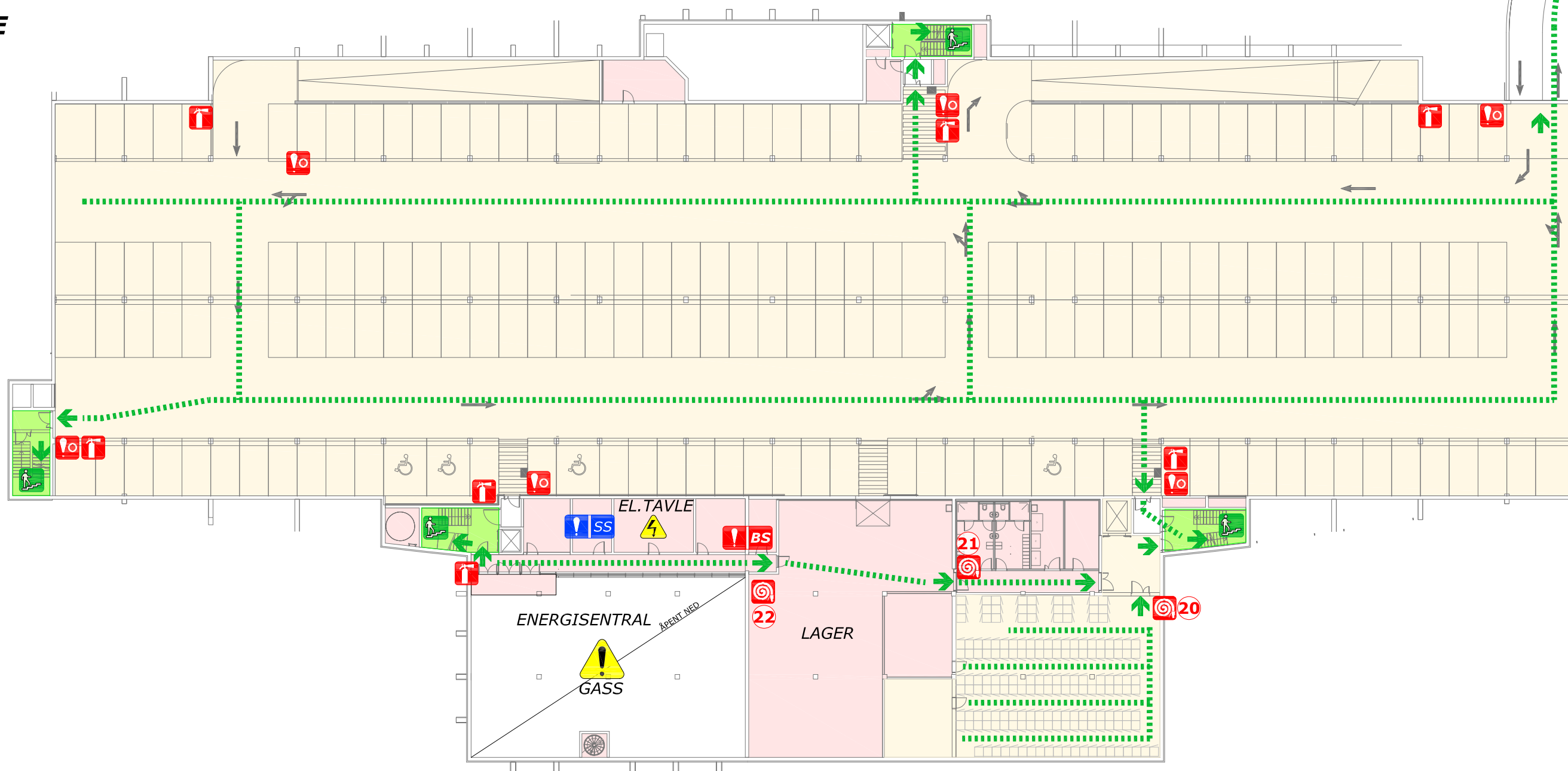


# RØMNINGSPLAN U1 ETASJE

## STAVANGER ISHALL

### U1 ETASJE



U1 ETASJE

#### BRANNINSTRUKS

GJØR DEG KJENT MED NØDUTGANGER OG PLASSERING AV BRANNSLUKKERUTSTYR. VED TILLØP TIL BRANN SKAL DU:

##### VARSELE

Ring 110, Utløs brannalarm, varsle andre

##### REDDE

Hjelp andre, forlat lokalet ved nærmeste nødutgang

##### SLUKKE

Lukk dører og vinduer, forsøk å slukke

#### FIRE INSTRUCTIONS

MAKE YOUR SELF FAMILIAR WITH THE EMERGENCY EXITS AND THE PLACEMENT OF FIRE EQUIPMENT. IN CASE OF FIRE YOU MUST:

##### ALERT

Call 110, Activate the fire alarm, notify others

##### SAVE

Help others, leave building using the nearest emergency exit

##### PUT OUT

the fire using the nearest fire equipment



					
Adgangsbegrenset område Access limited	Manuell brannmelder Manual fire alarm	Brannslange Fire hose	Brannslukkeapparat Fire extinguisher	Brannalarmsentral Fire alarm central	Sprinklersentral Sprinkler central
					
Du står her You are here	Rømningsvei Escape route	Utgang Exit	Rømningsutgang Escape exit	Rømningstrapp Escape stairs	Førstehjelp Life aid kit

Plottet dato: mandag 7. november 2022 08:46:33

