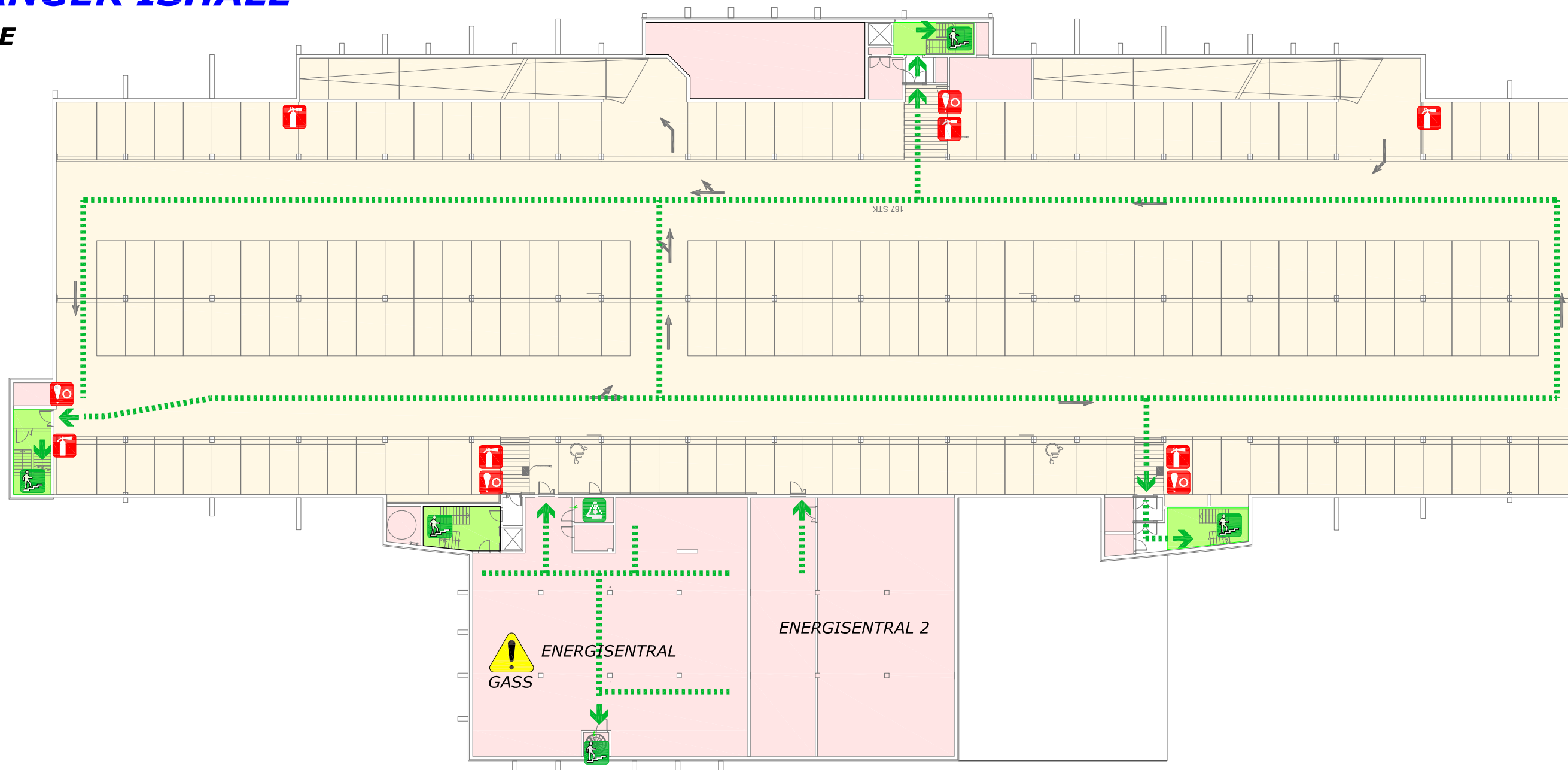


RØMNINGSPLAN U2 ETASJE

STAVANGER ISHALL

U2 ETASJE



U2 ETASJE

BRANNINSTRUKS

GJØR DEG KJENT MED NØDUTGANGER OG PLASSERING AV BRANNSLUKKERUTSTYR. VED TILLØP TIL BRANN SKAL DU:

VARSELE

Ring 110, Utløs brannalarm, varsle andre

REDDE

Hjelp andre, forlat lokalet ved nærmeste nødutgang

SLUKKE

Lukk dører og vinduer, forsøk å slukke

FIRE INSTRUCTIONS

MAKE YOUR SELF FAMILIAR WITH THE EMERGENCY EXITS AND THE PLACEMENT OF FIRE EQUIPMENT. IN CASE OF FIRE YOU MUST:

ALERT

Call 110, Activate the fire alarm, notify others

SAVE

Help others, leave building using the nearest emergency exit

PUT OUT

the fire using the nearest fire equipment



Plottet dato: søndag 6. november 2022 19:58:50

RUTEK

